

Manual instalación LV3T en W7

Manual para la instalación de la tarjeta LV3T en Windows 7

1º Descargamos de la pagina de la web www.notonlytv.net la última versión de los drivers disponibles para la tarjeta.

1º Para ello accedemos a la sección de descargas y a continuación dispositivos internos.

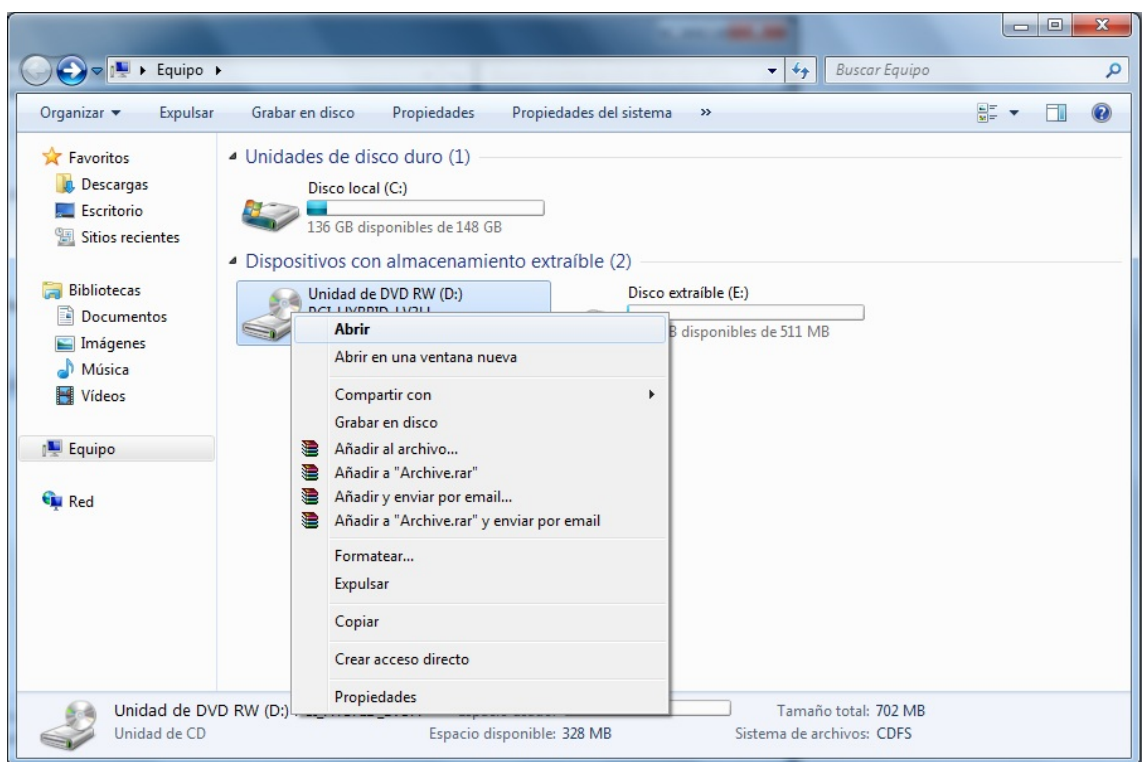
2º Seleccionamos la descarga que corresponda a nuestro Sistema Operativo y procedemos a descargar el archivo.



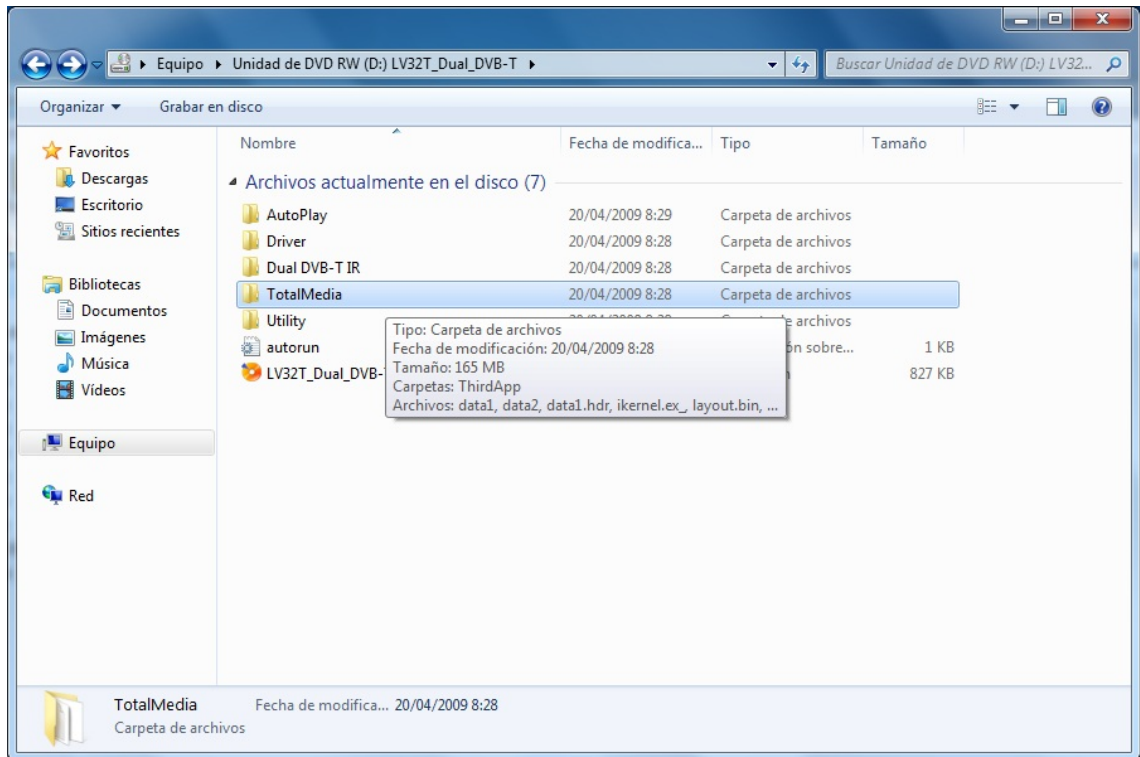
2º Descomprimos el archivo en el escritorio y los instalamos tal como se detalla a continuación.

3º Instalamos el TotalMedia desde la unidad de CD

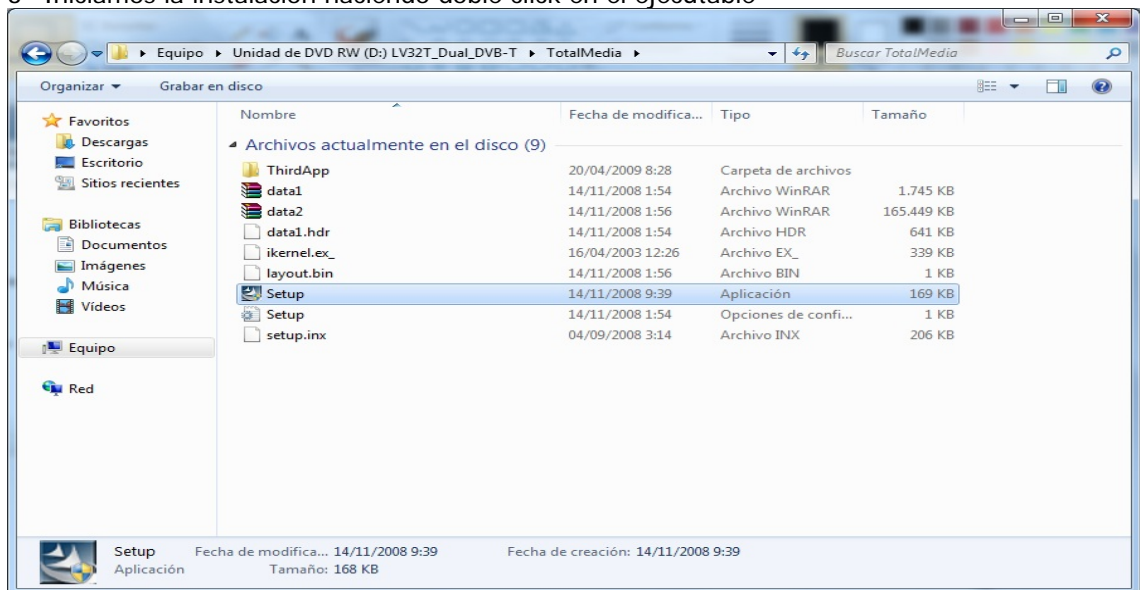
1º Accedemos al CD



2º Entramos en la carpeta TotalMedia



3º Iniciamos la instalación haciendo doble click en el ejecutable



4º Para instalar el receptor de infrarrojos "IRReceive" para el mando, deberemos acceder a la carpeta "Dual DVB-T IR" en el CD e iniciar la instalación ejecutando el archivo llamado IRREceive.

Si tiene alguna duda póngase en contacto con nuestro departamento de soporte en la siguiente dirección de email suporte@lifeview.es