

Schede TV alla sbarra!

In prova 18 modelli delle marche più note in grado di ricevere le trasmissioni analogiche, digitali terrestri e satellitari



I formati digitali che sostituiranno definitivamente l'anziano segnale UHF (analogico) sono l'ormai rodato satellitare e il digitale terrestre, o in sigle DVB-S e DVB-T (Digital Video Broadcasting - Satellite/Terrestrial). Inutile soffermarsi per l'ennesima volta sugli innumerevoli vantaggi della tecnologia digitale rispetto a quella analogica, cioè l'efficienza nella trasmissione, la qualità dell'immagine, interattività, e chi più ne ha più ne metta. Il vantaggio maggiore di avere un segnale TV digitale si ha però quando lo si fa passare "attraverso" un computer, o in generale per un dispositivo in grado di manipolare agevolmente un flusso video.

Il software

Il primo approccio con un prodotto di questo tipo lo si ha con l'interfaccia del software che per-

mette di gestire tutte le funzioni "vitali" della scheda TV. Questa è la parte del prodotto con cui l'utente deve confrontarsi e se non è facile da usare l'intero prodotto perderà di valore agli occhi di colui che lo deve utilizzare, che di sicuro non vuole che guardare la TV diventi un'operazione troppo complessa. In questa comparativa abbiamo valutato attentamente la semplicità di utilizzo del software, ma anche il numero di funzioni che esso mette a nostra disposizione. Questi software, spesso molto evoluti, propongono funzioni avanzate rispetto a quelle di un comune televisore, come il *Time-Shift* che permette di mettere in pausa le trasmissioni in diretta per permetterci di andare, ad esempio, a rispondere al telefono e poter poi continuare a guardare il nostro programma preferito senza aver perso nemmeno una battuta; le registrazioni program-

mate basate sui *metadati* (dati descrittivi di file multimediali) dello standard **EPG** (Electronic Program Guide), la registrazione direttamente su DVD o ancora l'evoluzione del vecchio zapping che si trasforma in un'anteprima, divisa in piccoli riquadri, contenenti tutti i canali disponibili.

BDA= Media Center

I prodotti per l'intrattenimento domestico, come le schede di questo test, hanno avuto una notevole spinta di popolarità dalla comparsa della versione **Media Center** di **WindowsXP**, che intende trasformare il computer in un elettrodomestico semplice da usare e sempre più familiare e centrale nella nostra vita quotidiana. Per questo motivo, tutti i produttori di schede TV si stanno sforzando di scrivere, per i loro prodotti, dei driver che sia-

no compatibili con lo standard BDA (Broadcast Driver Architecture) di Microsoft. Così facendo l'hardware delle schede sarà accessibile non solo dalle applicazioni scritte dalla casa madre, ma anche da prodotti di terze parti come appunto il Windows Media Center o altri programmi open source come MediaPortal, che si occupano di offrire un'interfaccia che integri tutte le funzioni di gestione e "degustazione" dei nostri contenuti multimediali.

I nuovi tuner TV

Anche l'hardware dedicato alla ricezione e decodifica del segnale televisivo progredisce. I vecchi tuner TV ("can"), rinchiusi in una grossa scatoletta di metallo, avevano una dimensione quasi imbarazzante rispetto ai nanotransistor a cui siamo abituati oggi. Da qualche tempo, sono approdati sul mercato i nuovi sintonizzatori digitali ("silicon") le cui dimensioni miniaturizzate permettono finalmente di creare dispositivi estremamente portatili. Nei nostri test, infatti, abbiamo verificato le funzionalità di dispositivi grandi all'incirca come una penna USB, ma che fornivano funzioni di tuner ibrido (digitale/analogico) e di acquisizione video. Inoltre i tuner digitali risolvono il problema delle interferenze (a cui poneva rimedio il grosso box di metallo), hanno una minore dis-

DVB-T: nuova tecnologia, vecchia antenna

La tecnologia di trasmissione dello standard digitale terrestre è molto più vicina al segnale satellitare che non al vecchio analogico. La ricezione in DTT (Digital Terrestrial Television) è garantita dalle nostre vecchie antenne, anche se per mezzo di un decoder dedicato, ma le differenze nella trasmissione dei segnali sono molte.

L'analogico trasmette su tre portanti fondamentali, di cui una per l'audio, una per il video e l'altra per il colore. Mentre il digitale trasmette in modo totalmente diverso: infatti all'antenna arrivano i bit in

cui è stato trasformato il flusso audio/video che viene poi ricodificato dal decoder e trasformato in video. Ciò assicura una migliore qualità video e minore presenza di disturbi, anche se il DVB-T ha una soglia minima di qualità del segnale al di sotto della quale non è possibile vedere nulla.

Altri vantaggi per gli utenti sono un maggior numero di canali, un minor inquinamento elettromagnetico (un trasmettitore DVB-T è molto meno potente rispetto ad uno per la TV analogica) e maggiore interattività.

sipazione di calore e un cambio di frequenza (leggasi cambio di canale) più rapido.

Meglio in due...

Alcuni dei dispositivi che abbiamo testato erano dotati di un unico sintonizzatore per segnali terrestri che però era in grado di ricevere sia i segnali analogici che quelli digitali. Con questa configurazione, però, non è possibile utilizzare funzioni come la registrazione di un programma mentre se ne guarda un altro, oppure la comoda **PiP** (*Picture in Picture*). Questo succede semplicemente perché il tuner TV è in grado di sintonizzarsi su una sola frequenza per volta, sia essa di un segnale analogico o digitale. Alcuni produttori, hanno pensato invece, di dotare il

loro prodotto di due tuner distinti in modo da rendere disponibili, previa l'installazione di un doppio connettore per l'antenna, queste comode funzioni.

I nostri test

In prova abbiamo avuto dispositivi diversi fra loro, ma catalogabili in tre categorie: **esterni con connessione USB, esterni PCMCIA ed interni PCI/PCI-E**. Non abbiamo riscontrato grosse differenze prestazionali o di funzionalità fra le varie categorie, ma alcuni prodotti hanno prevalso per alcune scelte tecniche e/o per la qualità del software. I prodotti di **LifeView**, oltre ad essere gli unici ad integrare tutti e tre gli standard principali di trasmissione TV, sono dotati di un ottimo software che rende sem-

plice e confortevole l'utilizzo del prodotto e di tutte le funzioni avanzate che offre. Altri prodotti invece erano dotati di strumenti aggiuntivi per la manipolazione e la catalogazione dei filmati registrati, mentre di alcuni abbiamo apprezzato la possibilità di parametrizzare nel dettaglio le operazioni di registrazione automatica. Abbiamo altresì tenuto in considerazione la possibilità, da parte dei dispositivi, di acquisire da fonti Audio/Video esterne. Questa è una funzione che può essere cruciale nella scelta di un dispositivo di questo tipo, soprattutto, nell'ottica della migrazione che sta avvenendo in questo periodo nelle nostre case, dalle tecnologie analogiche a quelle digitali, così da non dover perdere le nostre vecchie cassette VHS.

Cosa vuol dire...

DVB-T: È la sigla che contraddistingue il segnale digitale terrestre. Viene diffuso (broadcasting) sulle stesse frequenze del segnale analogico e quindi è possibile ricevere il segnale anche con una comune antenna.

DVB-S: Contraddistingue il segnale digitale che viene diffuso dai satelliti e che è quindi ricevibile solo utilizzando un'antenna parabolica.

MPEG2: È un algoritmo di compressione video che risulta particolarmente adatto per gli standard televisivi. Comprime il segnale, mantenendo una buona qualità dell'immagine e riducendo sensibilmente la quantità di dati da trasmettere.

EPG: È lo standard per i dati relativi alla programmazione delle emittenti televisive. Questi dati, trasmessi via etere o via internet, descrivono il palinsesto delle televisioni e vengono utilizzati dai software per la programmazione delle registrazioni dalla TV.

TIME-SHIFT: È una funzione, che permette di mettere in pausa gli show televisivi. In pratica, premendo il tasto pausa, parte la registrazione della trasmissione sul PC e riprendendo la visione, viene avviata la registrazione dal punto dell'interruzione. Questa però continuerà fino all'interruzione dell'utente.

PiP (Picture in Picture): È una comoda funzione software che permette di vedere, in un piccolo riquadro, un secondo canale televisivo mentre se ne guarda uno principale. Questa funzione è possibile solo nel caso in cui la scheda TV sia dotata almeno 2 tuner TV che possono sintonizzarsi su due canali differenti.

Tuner TV: È il dispositivo che legge il segnale TV che gli arriva dall'antenna e lo trasforma, tramite una serie di procedure, in un segnale visualizzabile su uno schermo PC. ➔

Tutti i segreti di una scheda TV

Telecomando

Il telecomando controlla le principali funzioni del software, comunica con il PC attraverso un ricevitore a raggi infrarossi.

Connettore

per antenna satellitare
A questo connettore è possibile collegare il cavo proveniente dalla parabola satellitare.

Connettore cavo coassiale

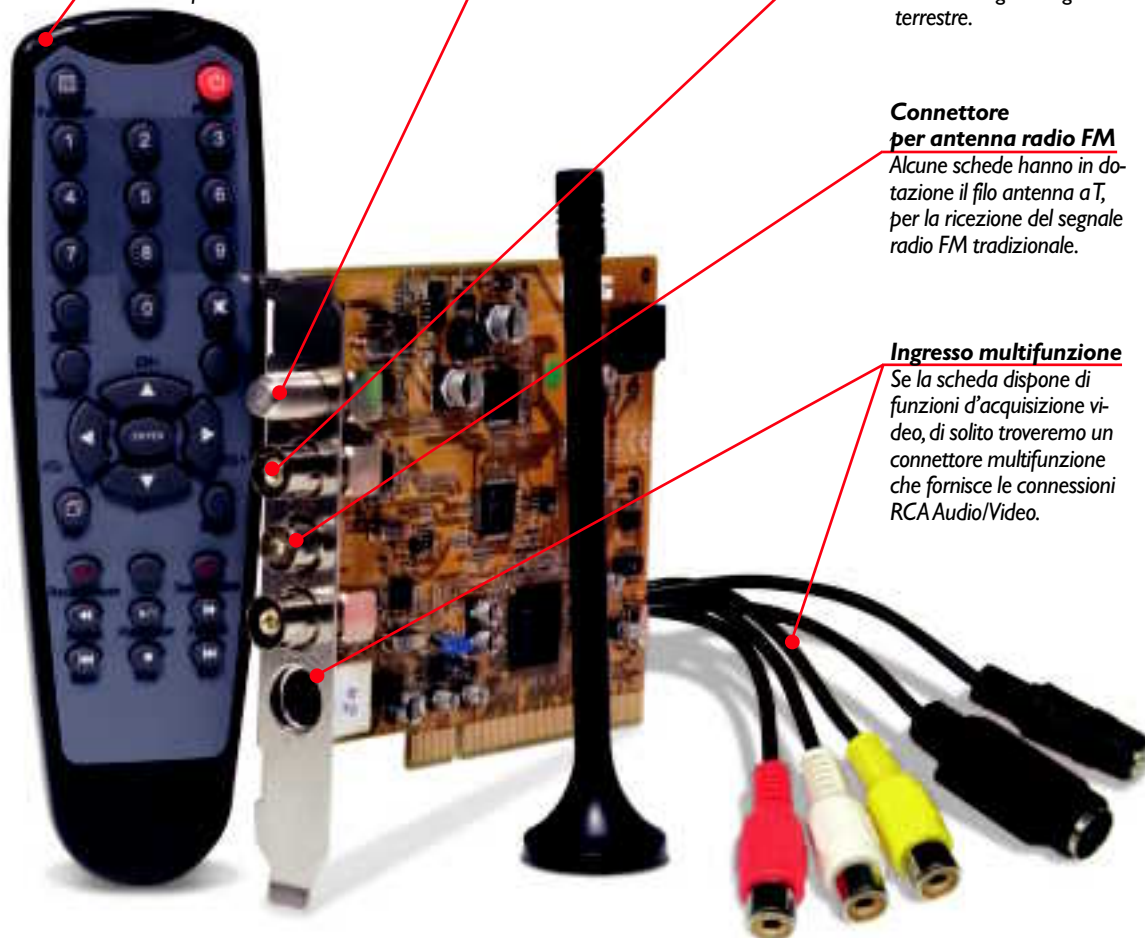
A questo connettore si può collegare il cavo dell'antenna tradizionale per la ricezione del segnale digitale terrestre.

Connettore per antenna radio FM

Alcune schede hanno in dotazione il filo antenna a T, per la ricezione del segnale radio FM tradizionale.

Ingresso multifunzione

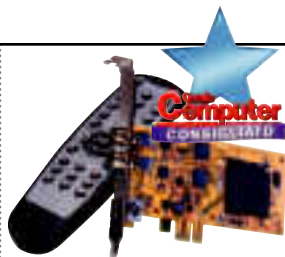
Se la scheda dispone di funzioni d'acquisizione video, di solito troveremo un connettore multifunzione che fornisce le connessioni RCA Audio/Video.



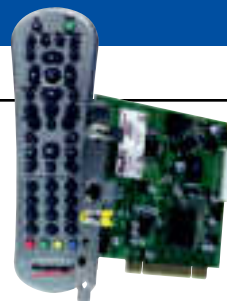
LABTEST SCHEDE TV



LIFEVIEW
FlyDVB Trio



LIFEVIEW
FlyTV Express X1



HAUPPAUGE
Win Tv Nova-s Plus



TERRATEC
Cinergy 2400i DT

	LifeView FlyDVB Trio	LifeView FlyTV Express X1	Hauppauge Win Tv Nova-s Plus	Terratec Cinergy 2400i DT
Prezzo (IVA incl.)	€ 114,00	€ 140,40	€ 90,00	€ 129,99
Giudizio complessivo	★★★★★	★★★★☆	★★★★☆	★★★★☆
Interfaccia	PCI	PCI Express	PCI	PCI Express
Dimensioni (mm)/Peso (g)	-/-	-/-	-/-	-/-
Tuner DVB-T/DVB-S/ Analogico	Si/Si/Si	Si/No/Si	No/Si/No	Si Doppio/No/No
Radio FM / Digitale	RadioFM / Digitale	RadioFM / Digitale	Digitale	No
Cattura Video Analogico da fonti esterne	Video: Composito/S-Video + Audio: Stereo	Video: Composito/S-Video + Audio: 2 ingressi Stereo	CompoSito / S-Video / Audio	No
Requisiti minimi di sistema	CPU 2,0 GHz	CPU Pentium 4 2,8 GHz o AMD Athlon 2,0 GHz	CPU 1,5 GHz	CPU 2 GHz
Audio	Stereo	Stereo	Stereo	AC3
Time Shift/Televideo	Si/Si	Si/Si	Si/No	Si/Si
PIP (Picture in Picture)	Si	Si	No	Si
EPG /Anteprima canali	Si/No	Si/No	Si/Si	Si/Si
Registrazione	Si	Si	Si, con utility	Si
Parental control protection	No	No	No	No
Compatibilità Media Center	solo DVB-T	Si	DVB-S non supportato	Si
Utilizzo CPU (play/rec)	9%/8%	10%/10%	13%/-	5%/5%
Numero di canali individuati in modalità automatica	DVB-T: 37 DVB-S: 1256	48	1504	27
I NOSTRI TEST	LifeView ci propone un prodotto completo per avere la TV sul PC. Questa scheda è in grado di ricevere i tre standard di trasmissione televisiva più diffusi, TV analogica, DTT e satellitare. In più il tuner per i segnali terrestri non è condiviso fra analogico e digitale, ma LifeView ha voluto esagerare sdoppiandolo e permettendoci così di poterlo utilizzare contemporaneamente, ad esempio registrando un programma da un canale in analogico mentre guardiamo un altro canale sul digitale terrestre. Il software è davvero apprezzabile, grazie alla semplicità di utilizzo e ad un'interfaccia sempre chiara, che permette di sfruttare appieno la scheda TV.	Questo prodotto di LifeView ci ha soddisfatto pienamente durante i nostri test. La scheda si installa su un "nuovo" bus PCI-Express ed è dedicata al vecchio analogico e al digitale terrestre, cioè quei segnali che possiamo captare con le comuni antenne. Anche in questo caso, LifeView aggiunge un tocco di classe, per differenziarsi dal resto dei produttori, sdoppiando il tuner in due, uno per il digitale e uno per l'analogico. In questo modo (sdoppiando anche il cavo coassiale dell'antenna) è possibile guardare una trasmissione mentre se ne registra un'altra. Infine il software in dotazione è sicuramente il migliore della prova per semplicità d'uso e funzionalità.	La scheda interna di Hauppauge viene venduta con un ottimo software che permette di sfruttare al massimo le sue capacità. WinTV2000 è infatti una delle migliori applicazioni fra quelle incontrate in questo test. L'interfaccia è chiara, molto funzionale e la perfetta sinergia con la scheda favorisce un utilizzo piacevole del prodotto. La procedura di scansione delle frequenze è molto accurata e infatti la scheda sintonizza un numero di canali maggiore rispetto a tutti gli altri prodotti. Inoltre gli ingressi Audio/Video analogico, permettono di acquisire filmati, anche con audio, da sorgenti esterne, per creare DVD anche da vecchie videocassette.	La scheda TV interna inviataci da Terratec usa il bus PCI-Express ed è uno dei pochi prodotti del Labtest a montare due tuner distinti. Questa soluzione permette di utilizzare funzioni come il PiP (Picture in Picture) o la registrazione di un programma mentre se ne guarda un altro. I due tuner, di dimensioni generose, presenti sulla scheda sono ben visibili sul PCB perché appartenenti alla vecchia generazione. Il software è ancora una volta PowerCinema di Cyberlink, che sfrutta in modo egregio la scheda e possiede sia le funzioni comuni ai prodotti di questa comparativa, ma anche le funzioni che permettono di sfruttare il doppio tuner TV.
DOTAZIONE	Telecomando/Antenna Infrarosso/Si	Telecomando/Antenna Infrarosso/Si	Telecomando/Antenna Infrarosso/No	Telecomando/Antenna Infrarosso/Si
	Extra Sdoppiatore antenna, adattatore coassiale, antenna RadioFM	Extra connettore Audio-Video IN	Extra no	Extra no
	Software LifeView DTV	Software LifeView MVP	Software WinTV2000	Software PowerCinema, MakeDVD
INFO	Contatti www.lifeview.com/it	Contatti www.lifeview.com/it	Contatti www.hauppauge.it	Contatti www.terratec.it
	Street Price € 103,79	Street Price n.d.	Street Price € 76,42	Street Price € 112,00
	Web Store www.fdshop.com	Web Store n.d.	Web Store www.eprice.it	Web Store www.iperprice.it

LABTEST SCHEDE TV



CONCEPTRONIC
Digital&Analog
combo TV Tuner card

€ 75,00

★★★★☆



TX
Hollywood Hybrid

€ 69,00

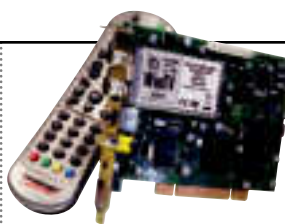
★★★★☆



TYPHOON
DVB-S TV PCI Card

€ 69,95

★★★★☆



HAUPPAUGE
Win Tv Hvr 1300

€ 149,00

★★★★☆



EMPIRE
PCI Dual TV Plus
Quattro

€ 99,00

★★★★☆

PCI	PCI	PCI	PCI	PCI
-/-	-/-	-/-	-/-	-/-
Si/No/Si	Si/No/Si	No/Si/No	Si/No/Si	Si/No/Si
RadioFM / Digitale	FM / Digitale	Digitale	RadioFM / Digitale	RadioFM / Digitale
Composito / S-Video / Audio	Video: Composito, S-Video. Audio: Stereo	Composito / S-Video	Composito / S-Video / Audio	Composito / S-Video / Audio
CPU 1,6 GHz	-	CPU 1,6 GHz	CPU 1,5 GHz	CPU 1,6 GHz
Stereo	AC3	Stereo	Stereo	Stereo
Si/Si	Si/Si	Si/Si	Si/No	Si/Si
-	No	Si	No	-
Si/Si	Si/Si	Si/Si	Si/No	Si/Si
Si	Si	Si, con utility	Si, con utility	Si
No	Si	No	No	No
Si	Si	DVB-S non supportato	Si	Si
8%/8%	6%/7%	9%/9%	13%/16%	8%/8%
54	42	1214	62 (analogico + digitale)	37
Ancora una scheda ibrida DTT/Analogica che Conceptronic chiama "combo". Il software è HyperMedia che, nonostante di tanto in tanto dia qualche errore, possiamo dire che svolge bene il proprio compito. La scansione dei canali è abbastanza accurata e vengono riconosciute un elevato numero di frequenze, che possono essere poi organizzate in una lista di canali preferiti. Il telecomando in dotazione ha una buona ergonomia generale e aggiunge comodità all'utilizzo giornaliero di un prodotto come questo. Il supporto a Windows Media Center è assicurato dai drivers compatibili con lo standard BDA.	Il prodotto di TX è una scheda interna che monta un tuner TV ibrido, capace cioè di ricevere e decodificare sia un segnale analogico che uno digitale. Il software non è molto piacevole nè eccessivamente intuitivo, ma permette di configurare in dettaglio tutte le funzionalità che esso mette a disposizione (TimeShift, EPG, Registrazione programmata, etc). Viene fornito in dotazione il connettore con gli ingressi Audio/Video per l'acquisizione da fonti analogiche come un vecchio videoregistratore o una telecamera. In questo modo si possono digitalizzare le vecchie videocassette per poi masterizzarle su DVD. Una scheda molto versatile.	La versione satellitare della scheda di casa Typhoon presenta all'incirca le stesse caratteristiche di quella per digitale terrestre tranne che per il tipo di segnale che è in grado di ricevere. Il software è lo stesso di quello in dotazione per l'altro prodotto Typhoon e permette di registrare i programmi per poi organizzare il tutto su DVD o disco rigido. L'interfaccia non è immediata nell'utilizzo, ma possiede tutte le funzioni comuni ai software dei prodotti in prova. L'utilizzo di una scheda satellitare, però, è destinata all'uso con il software proprietario o con applicazioni terze visto che il Media Center di Windows non supporta lo standard TV satellitare.	La versione Digitale terrestre delle schede TV inviateci da Hauppauge è dotata di un tuner di tipo CAN e cioè racchiuso dentro una "scatoletta di metallo" che, a parte le dimensioni, non ha niente da invidiare ai nuovi tuner. Il software è il WinTV2000 che è stato molto apprezzato nei test di laboratorio che abbiamo effettuato. Sono disponibili le funzioni di TimeShift, registrazione programmata, televideo, EPG, etc e oltre a questo software, viene fornito anche WinTVRadio che permette di ascoltare e registrare le trasmissioni radio FM sul PC. I test di compatibilità dei driver con il Media Center di Windows hanno dato risultati soddisfacenti.	Questa scheda ibrida DTT/Analogica permette di vedere sul PC le trasmissioni TV analogiche e del digitale terrestre, ma possiede anche un tuner Radio che "porta" le stazioni FM direttamente agli speaker del computer. In dotazione viene fornito il software HyperMedia che svolge abbastanza bene il suo lavoro, anche se durante le nostre prove ha dato qualche problema di stabilità. Inoltre vengono fornite le antenne portatili (TV e radio) e un connettore per le gli ingressi analogici che permette di acquisire filmati e audio da sorgenti come un videoregistratore. Mediante le utility fornite, è possibile manipolare le registrazioni fatte dalla TV e masterizzarle.
Infrarosso/Si	Infrarosso/Si	Infrarosso/No	Infrarosso/No	Infrarosso/Si
Antenna RadioFM + connettore Audio-Video IN	Connettore Audio-Video IN	no	Antenna RadioFM	Antenna RadioFM + connettore Audio-Video IN
HyperMedia	Pinnacle Media Center	DVB-T Plus, DVD burner	WinTV2000 + WinTV Radio	HyperMedia + Power Director
www.conceptronic.net	www.txitalia.it	www.typhoon.de	www.hauppauge.it	www.empiremedia.it
€ 70,58	n.d.	n.d.	n.d.	n.d.
www.marcashop.com	n.d.	n.d.	n.d.	n.d.

LABTEST SCHEDE TV

				
	TYPHOON DVB-T PCI Card Plus	PINNACLE PCTV 400e	TERRATEC Cinergy hybridT USB XS	MUSTEK DVB-T400
	Prezzo (IVA incl.)	€ 74,95	€ 129,00	€ 129,99
	Giudizio complessivo	★★★★☆	★★★★★	★★★★☆
SPECIFICHE	Interfaccia	PCI	USB	USB
	Dimensioni (mm)/Peso (g)	-/-	100x78x35/260	80x30x10/33
	Tuner DVB-T/DVB-S/Analogico	Si/No/No	No/Si/No	Si/No/Si
	Radio FM / Digitale	No	Digitale	Digitale
	Cattura Video Analogico da fonti esterne	Composito / S-Video / Audio	No	Composito, S-Video, Audio
	Requisiti minimi di sistema	CPU 1,6 GHz	Notebook: CPU 1,6 GHz, Desktop: CPU 2,8 GHz	CPU 2 GHz
	Audio	AC3	Stereo	AC3
SOFTWARE	Time Shift/Televideo	Si/Si	Si/Si	Si/Si
	PIP (Picture in Picture)	No	-	No
	EPG /Anteprima canali	Si/No	Si/No	Si/Si
	Registrazione	No	Si	Si, con utility
	Parental control protection	No	No	No
Compatibilità Media Center	Si	DVB-S non supportato	Si	
	Utilizzo CPU (play/rec)	8%/9%	tra il 24% e il 50%	10%/12%
	Numero di canali individuati in modalità automatica	27	1045	32
INOSTRI TEST		Una scheda dalle dimensioni contenute che si appoggia al bus PCI del computer. È dotata di un tuner TV di nuova generazione (chiamato Silicon) che è in grado di ricevere e decodificare il segnale televisivo digitale terrestre. Su questo prodotto, Typhoon non ha implementato il tuner ibrido, cioè in grado di visualizzare anche il segnale analogico, ma l'ha dotato di ingressi Audio/Video analogici per catturare ad esempio i vecchi VHS. Il software è di discreta qualità, ma un po' instabile e c'è da dire che questa scheda è una delle poche compatibili anche con la vecchia guardia dei sistemi operativi Microsoft e come ad esempio la Millennium Edition.	Un prodotto particolare in quanto si tratta di un ricevitore portatile per segnali satellitari. In linea di massima, non avrebbe senso avere un dispositivo satellitare portatile quando la parabola di ricezione è tutt'altro che portatile. Può essere molto utile per una postazione fissa (Desktop o Barebone) dove sia limitata, per qualche motivo, l'espandibilità interna del case. Oppure per rendere "portabile" e ricevibile in casa il segnale satellitare. In dotazione viene fornito l'ottimo Pinnacle Media Center che oltre ad avere un'interfaccia molto piacevole, dà la sensazione di essere molto agile e sfruttare benissimo tutte le comodità di avere la televisione sul PC.	Un prodotto di ottima fattura e cura dei particolari, compatto, robusto e funzionale. Il tuner TV all'interno permette di ricevere il segnale televisivo terrestre sia in analogico che in digitale. Il software è facile da utilizzare e pulito nell'interfaccia. L'ottima dotazione prevede i cavetti necessari per agevolarne l'utilizzo anche nelle situazioni meno "comode". Il telecomando Terratec è tra i migliori per ergonomia e funzionalità, ed è fornito di una utility che permette di configurarlo per l'utilizzo con Windows e con altre applicazioni. La ricerca delle frequenze è curata e nella lista dei canali, viene specificato se una trasmissione è criptata (a pagamento) oppure in chiaro.
		Questo ricevitore di Mustek si differenzia dagli altri prodotti per le sue dimensioni. Il case infatti è decisamente più ingombrante rispetto agli altri, ma ciò, a nostro avviso non è affatto un difetto. Una soluzione di questo tipo, infatti, favorisce una maggiore stabilità del prodotto sulla scrivania e una migliore tolleranza ai bruschi movimenti che possono arrivare dal pesante cavo coassiale dell'antenna. La ricezione dei canali è buona e il software si colloca ai primi posti, per funzionalità offerte, insieme alla maggior parte dei prodotti. Inoltre, implementa il TimeShift, la funzione EPG, la registrazione programmata e tutto il necessario per creare video perfetti.		
DOTAZIONE	Telecomando/Antenna	Infrarosso/No	Infrarosso/No	Infrarosso/Si
	Extra	connettore Audio-Video IN	Cavo USB (1.8m)	prolunga USB + connettore Audio-Video IN
	Software	ThyphoonDTV	Pinnacle MediaCenter e Studio	Cyberlink PowerCinema
INFO	Contatti	www.typhoon.de	www.pinnaclesys.com	www.terratec.it
	Street Price	n.d.	€ 124,00	€ 99,00
	Web Store	n.d.	www.shoponline.it	www.essedi.it

LABTEST SCHEDE TV



EMPIRE
Pen Dual TV

€ 109,00

★★★★☆



TWINHAN
TwinhanDTV DVB-T
Twister

€ 69,00

★★★★☆



TYPHOON
TV Movie Stick

€ 74,95

★★★★☆



CONCEPTRONIC
USB 2.0 Digital TV
Receiver

€ 67,70

★★★★☆



LIFEVIEW
FlyDVB Trio Cardbus

€ 127,20

★★★★★

USB	USB	USB	USB	PCMCIA
100x35x18/38	120x30x15/24	100x20x10/24	95x23x10/24	80x97x21/125
Si/No/Si	Si/No/No	Si/No/No	Si/No/No	Si/Si/Si
Digitale	Digitale	Digitale	Digitale	FM
Video: Composito, S-Video. Audio: Stereo	No	No	No	Audio/video RCA
CPU 1,6 GHz	CPU 2 GHz	CPU 1,6 GHz	CPU 1,6 GHz	CPU 2,0 GHz
Stereo	Stereo	Stereo	stereo	Stereo
Si/Si	Si/Si	Si/Si	Si/Si	Si/Si
No	No	Si	Si	Si
No/Si	Si/Si	Si/Si	Si/Si	Si/No
Si, con utility	Si	Si, con utility	Si, con utility	Si
No	Si	No	No	No
Si	Si	Si	Si	DVB-S non supportato
9%/8%	6%/7%	8%/8%	6%/6%	12%/12%
35	23	17	32	21

Ottima la ricezione del segnale per questo prodotto della Empire. Vengono individuati molti canali sul range delle frequenze del digitale terrestre e il flusso video è abbastanza scorrevole. La sezione software offre la possibilità di regolare nei minimi dettagli le registrazioni secondo le proprie necessità. Anche il software HyperMedia in dotazione, fornisce all'utente gli strumenti per conservare ordinatamente le proprie registrazioni. Troviamo infatti integrati in esso un tool di conversione video, uno di editing e uno di masterizzazione. Il telecomando funziona abbastanza bene, ma l'ergonomia è sicuramente da rivedere.

La prima caratteristica che salta all'occhio osservando questo dispositivo della TwinHan è l'insolito snodo centrale. Utilizzando questo prodotto, però, tale snodo dà subito la sensazione di debolezza e scarsa stabilità. Il cuore di questo dispositivo è un tuner TV di nuova generazione che fornisce al PC le funzionalità di una TV digitale terrestre. Il software non è particolarmente semplice da utilizzare, ma permette una buona configurazione del segnale. Inoltre, è dotato di tutte le classiche funzioni per un applicativo della sua categoria, come il TimeShift, l'EPG, la registrazione programmabile e anche qualcosa in più.

Molto ridotte le dimensioni di questo dispositivo di Typhoon che, nel volume di una comune penna USB integra un ricevitore TV digitale terrestre. L'involucro esterno della TV Movie Stick è di metallo per dissipare meglio l'insolita quantità di calore che genera. Il software non brilla per intuitività e semplicità d'uso, ma integra funzionalità che possono essere utili: come la conversione di formati video, l'editing semplice di filmati e la masterizzazione. Non ci è piaciuto molto l'adattatore rigido per il cavo coassiale che scarica sul connettore USB possibili bruschi movimenti del pesante cavo dell'antenna.

Anche Conceptronic, ci offre un dispositivo di dimensioni molto contenute, ma, come il Movie Stick di Typhoon, produce una preoccupante dissipazione di calore e adotta la discutibile soluzione del connettore rigido per il cavo coassiale che, riduce l'ingombro totale, ma introduce delle debolezze che possono essere cruciali. In dotazione viene fornito il discreto PowerCinema di Cyberlink, ma abbiamo anche constatato la non compatibilità dei drivers con Windows Media Center di Microsoft che, dopo una estenuante scansione delle frequenze, non riesce a sintonizzarsi su nessun canale, anche se il segnale era buono.

Una categoria a sé per il prodotto di LifeView che, a differenza degli altri dispositivi portatili, può essere usato solo sui notebook dotati di slot PCMCIA. LifeView è l'unico produttore che ci ha fornito dispositivi 3in1, cioè in grado di ricevere i tre più diffusi standard di trasmissione via etere di segnali televisivi: analogico, DTT e satellitare. Il dispositivo è robusto e ricco di connessioni in ingresso e in uscita, ma la soluzione del blocco, solidale con la card di connessione, può impedire l'accesso ad altre porte laterali del notebook. Il software che viene fornito è di ottima qualità e l'interfaccia chiara rende agevole il suo utilizzo. Davvero completa!

Infrarosso/Si	Infrarosso/Si	No/Si	No/Si	Infrarosso/Si
prolunga USB, connettore Audio-Video IN	adattatore antenna portatile	no	no	no
HyperMedia e Movie editor	DigitalTV	DVB-T Plus, DVD burner	Cyberlink Power DVD	LifeView DTV
www.empiremedia.it	www.twinhan.com	www.typhoon.de	www.conceptronic.net	www.lifeview.com/it
€ 99,99	n.d.	n.d.	€ 58,02	€ 108,00
www.factotus.it	n.d.	n.d.	www.eprice.it	www.infoprice.it